

Micron ERU-1

Vészhelyzeti hívórendszer

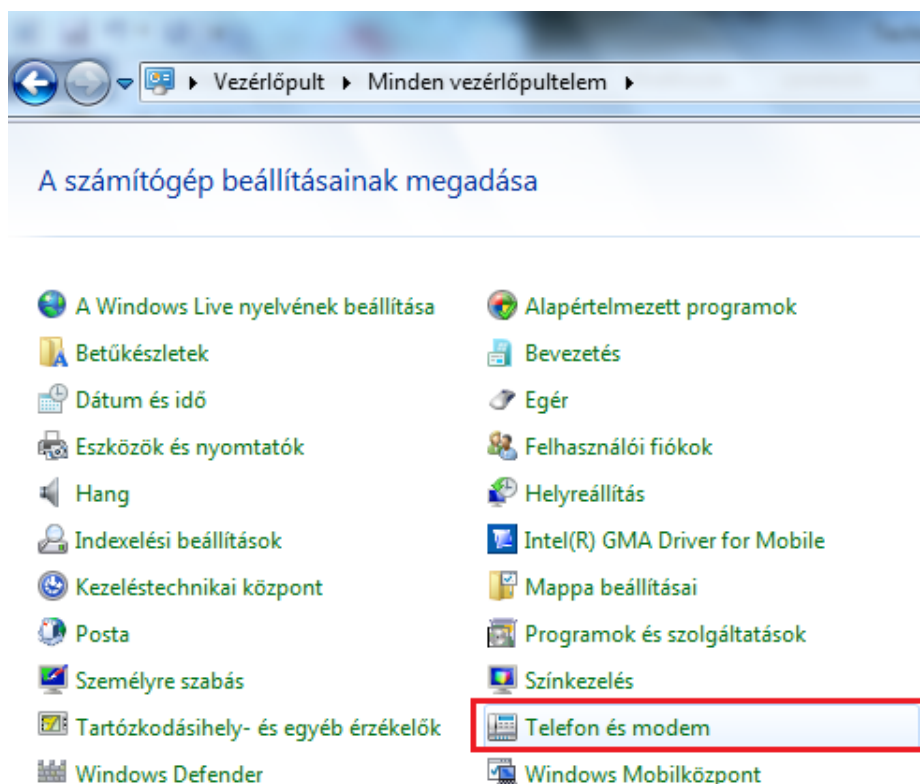


**Telepítési segédlet számítógépes
kapcsolat létrehozásához.**

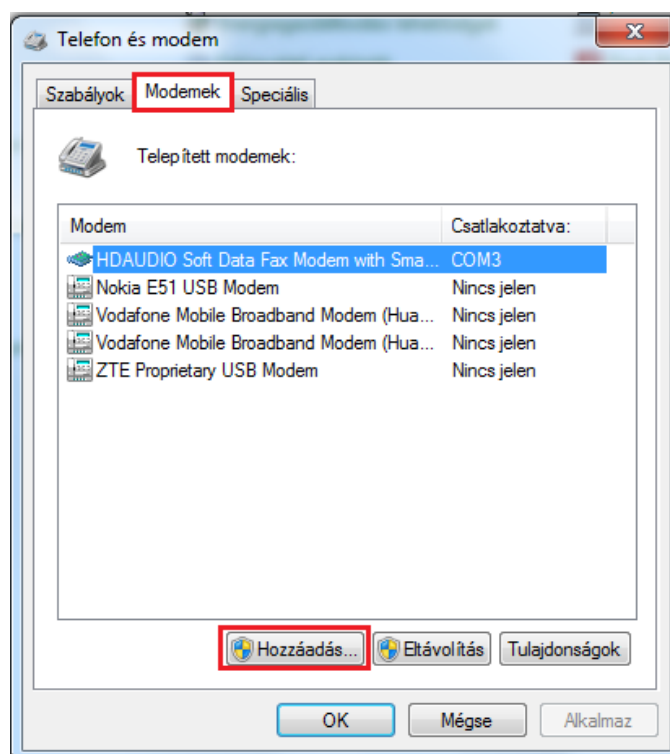
micron
security products

A) Micron illesztőprogram telepítése Microsoft Windows operációs rendszer alatt:

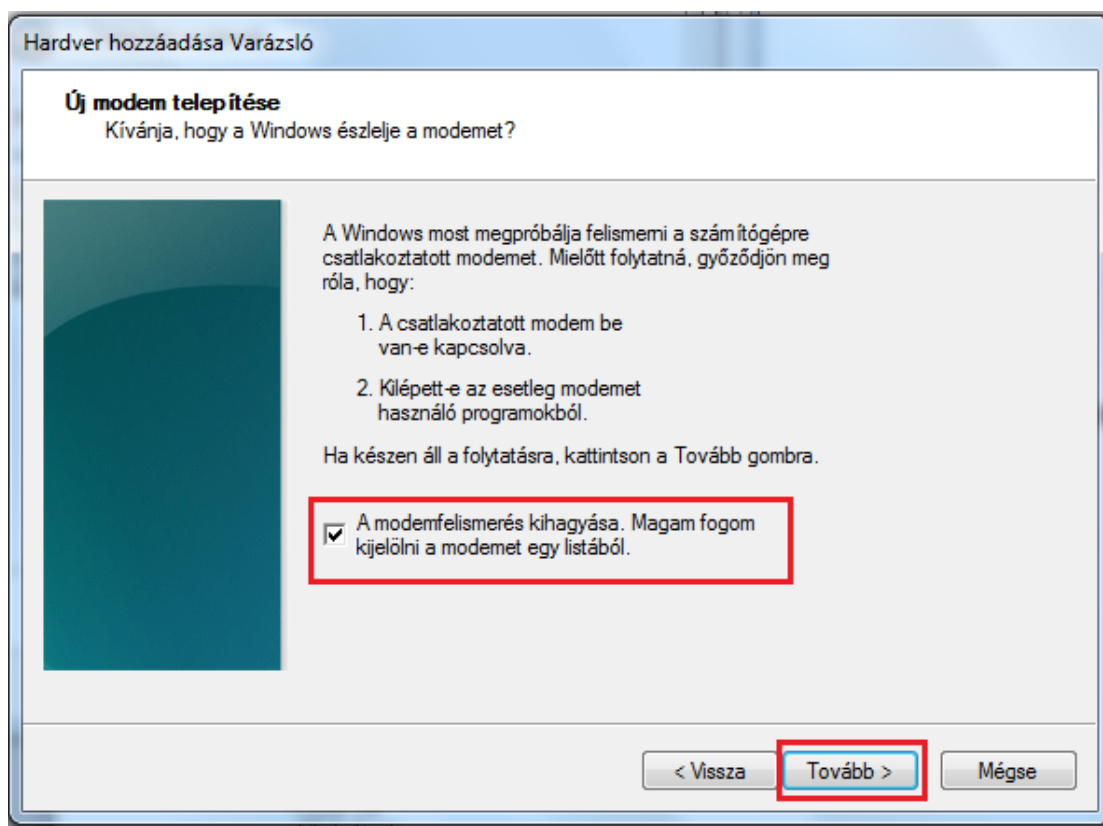
- Válassza ki a Start menü/ Vezérlőpult / Telefon és modem menüpontot:



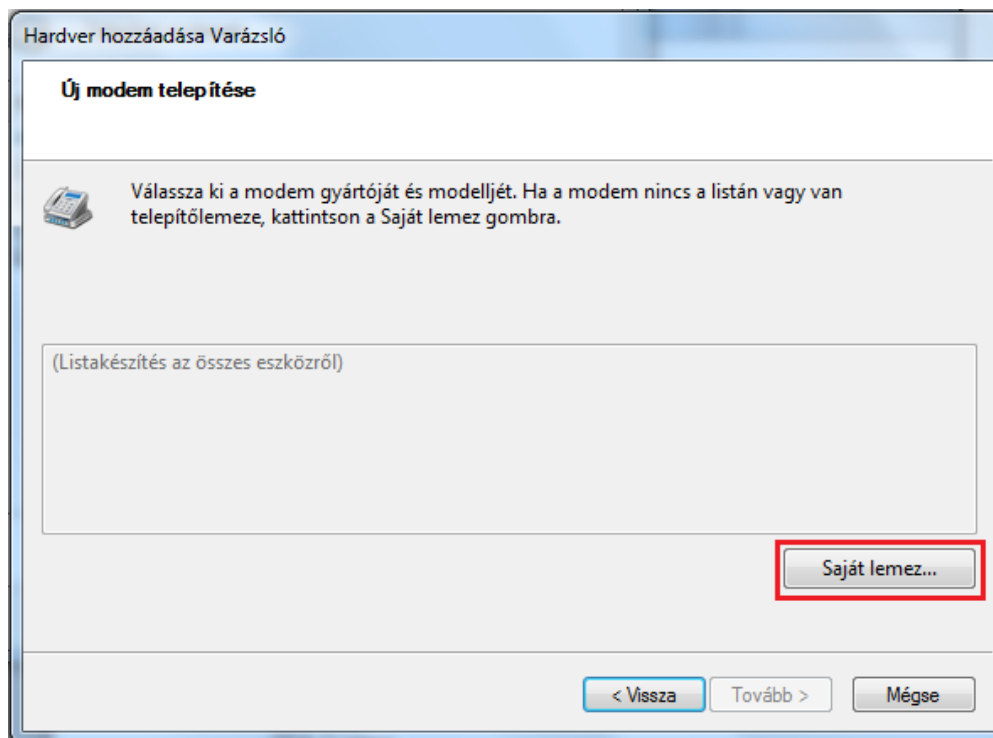
- Kattintson a Modemek fülre, majd a Hozzáadás gombra:



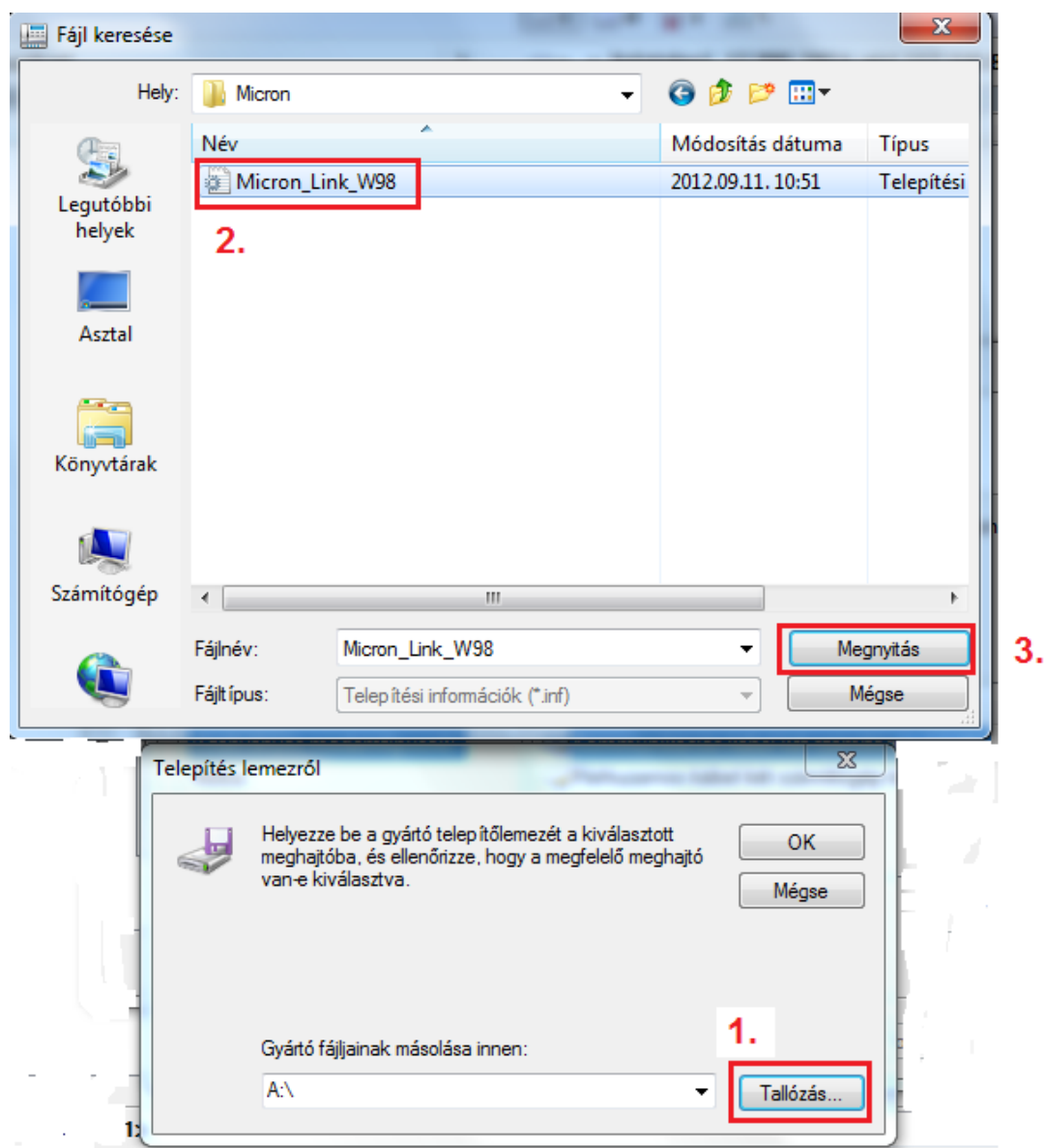
- Jelölje be a modemfelismerés kihagyása opciót és kattintson a Tovább gombra.



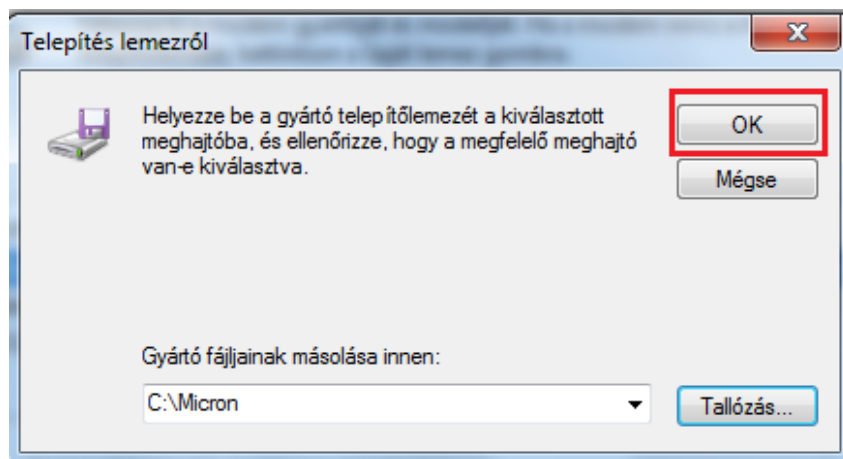
- Kattintson a Saját lemez gombra:



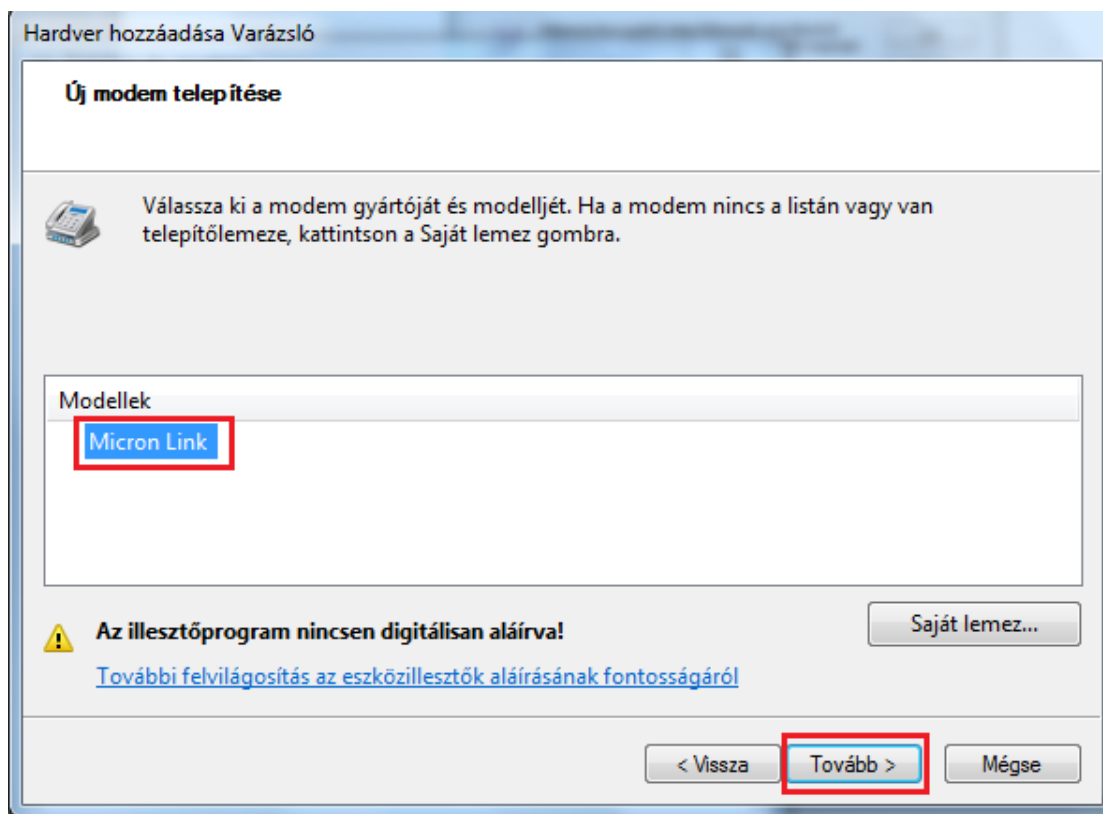
- Kattintson a Tallózás gombra, majd keresse meg a Micron_Link_W98.inf fájlt, jelölje ki, majd kattintson a Megnyitás gombra.



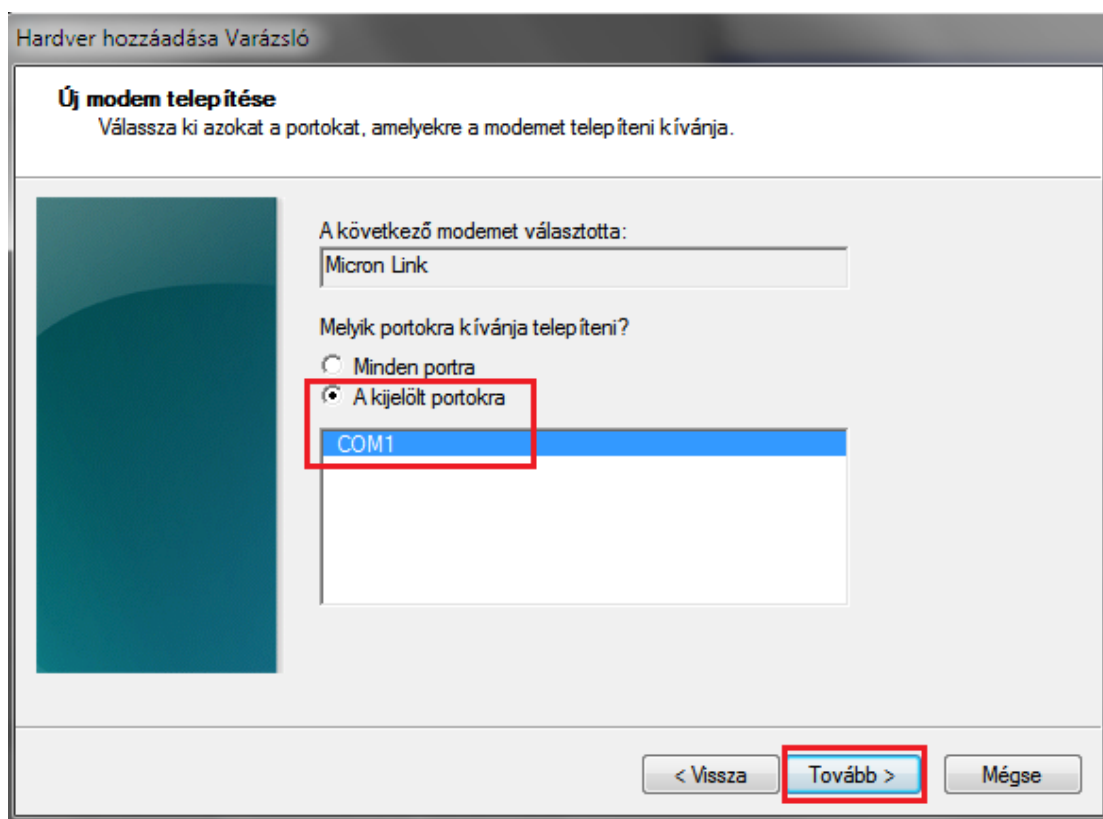
- Kattintson az OK gombra.



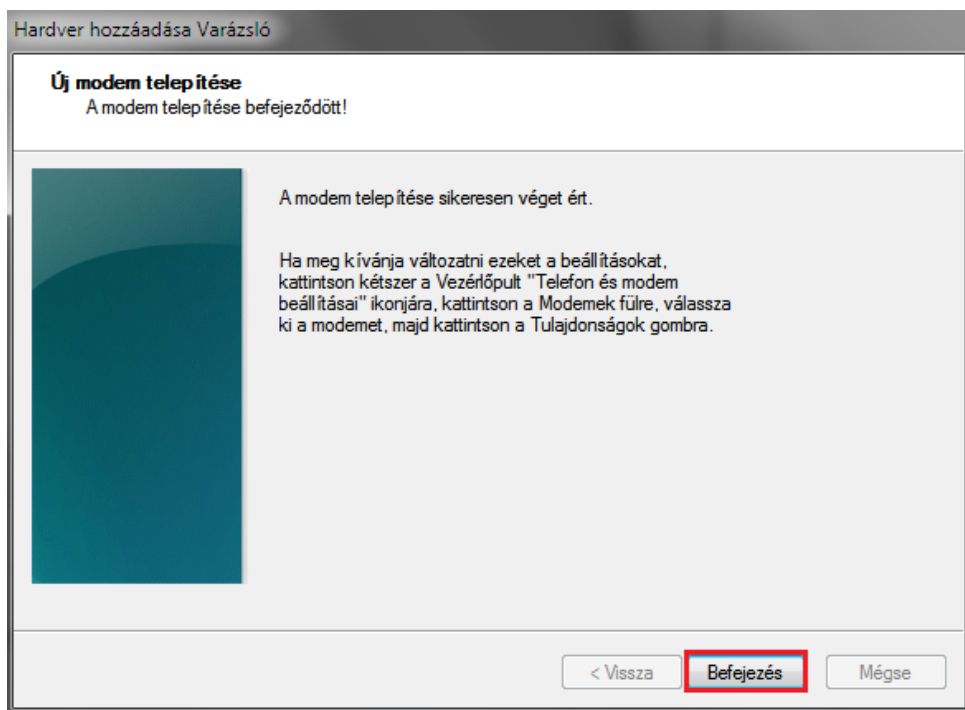
- Jelölje ki a Micron Link modellt és kattintson a Tovább gombra:



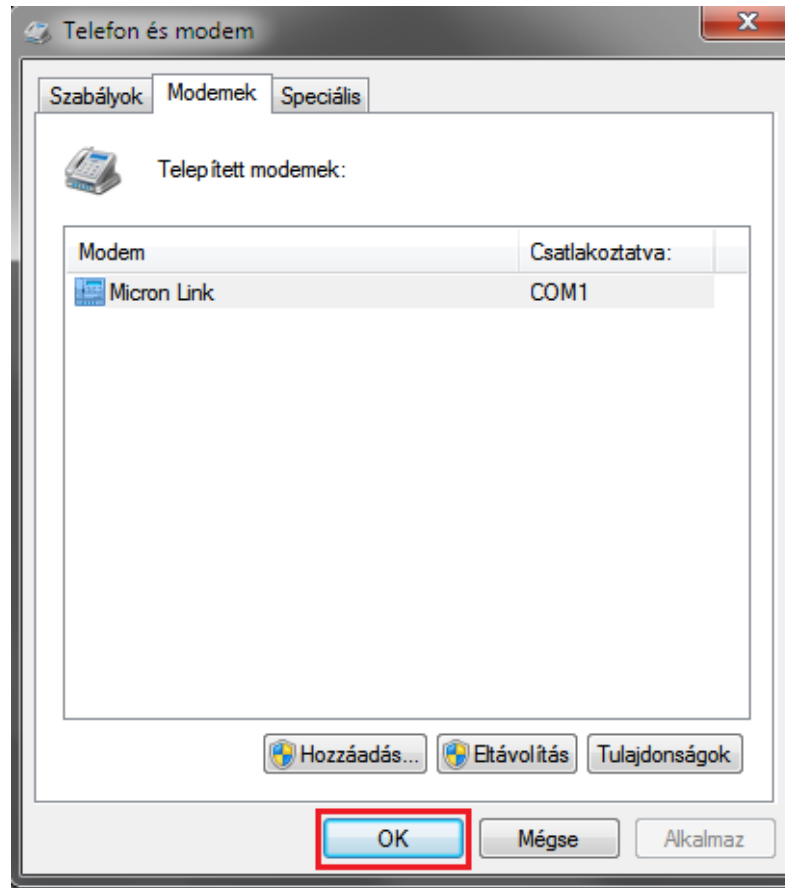
- Válassza ki a COM1 portot, majd kattintson a Tovább gombra.



- A modem telepítésének befejezéséhez kattintson a Befejezés gombra.

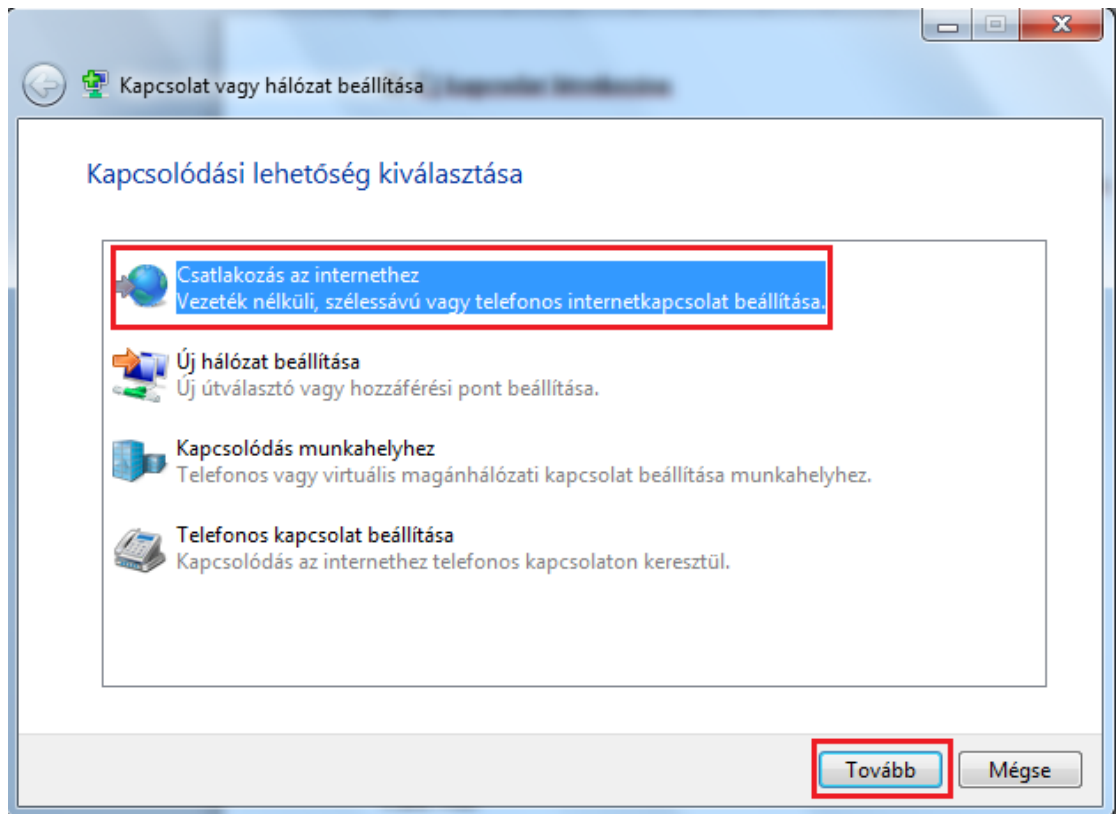


- Kattintson az OK gombra.



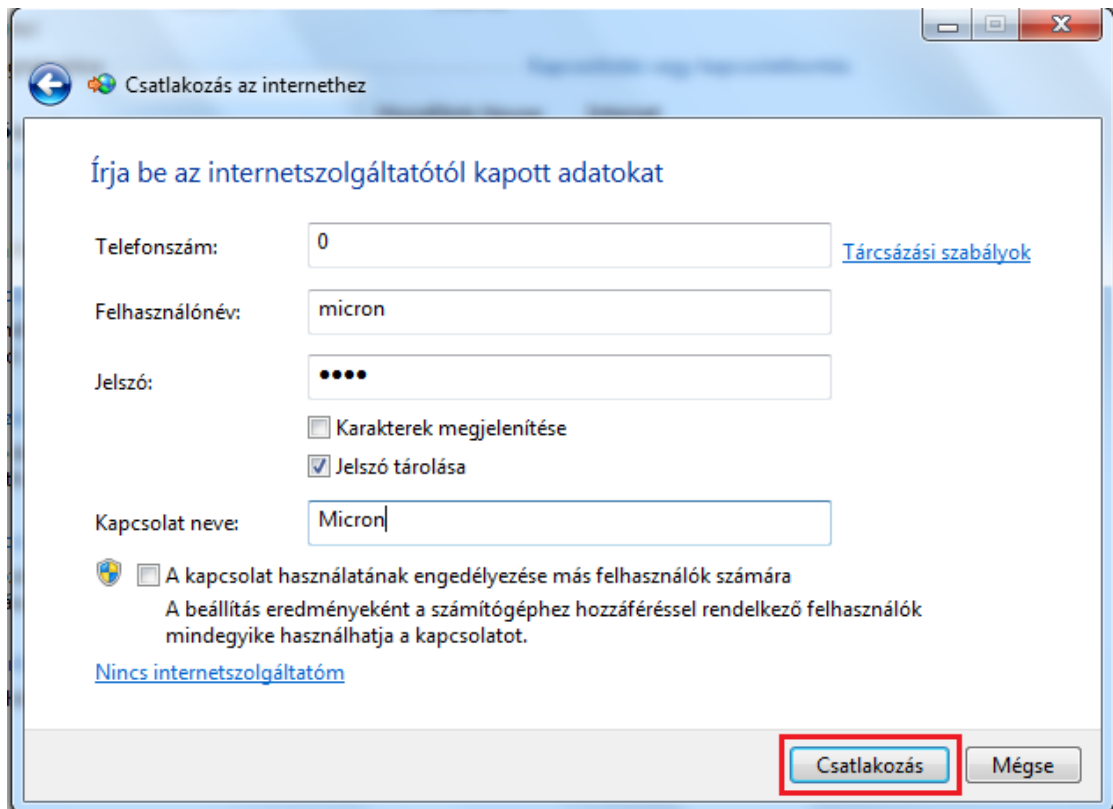
B) Új kapcsolat létrehozása

- Kattintson a Számítógép ikonra
- Kattintson a Hálózati és megosztási központ gombra
- Válassza az Új kapcsolat vagy hálózat beállítása lehetőséget, majd kattintson a tovább gombra.
- Válassza Csatlakozás az internethez lehetőséget, majd kattintson a Tovább gombra.

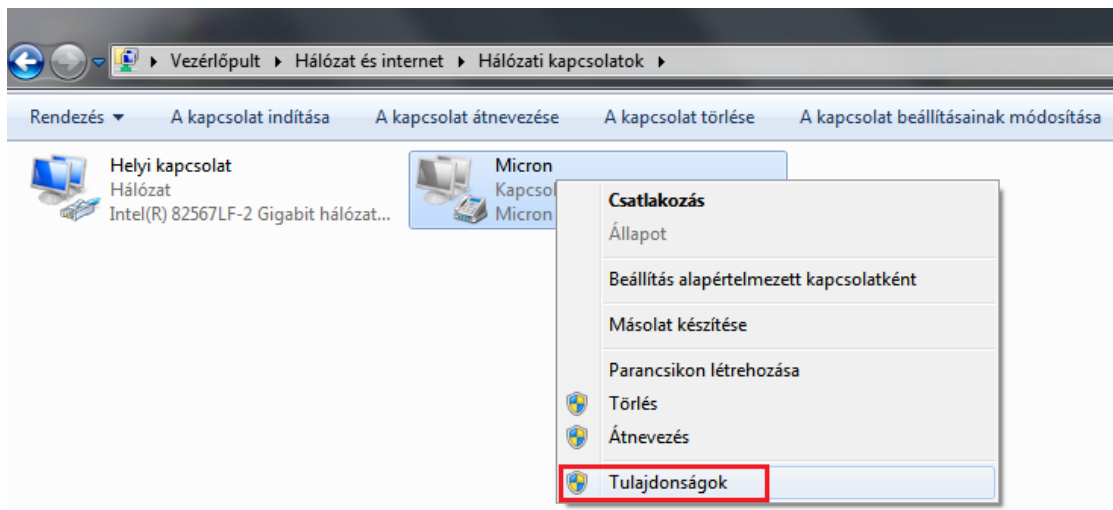


- Kattintson az Új kapcsolat beállítása lehetőségre, majd a felugró ablakban válassza a Telefonos opciót.

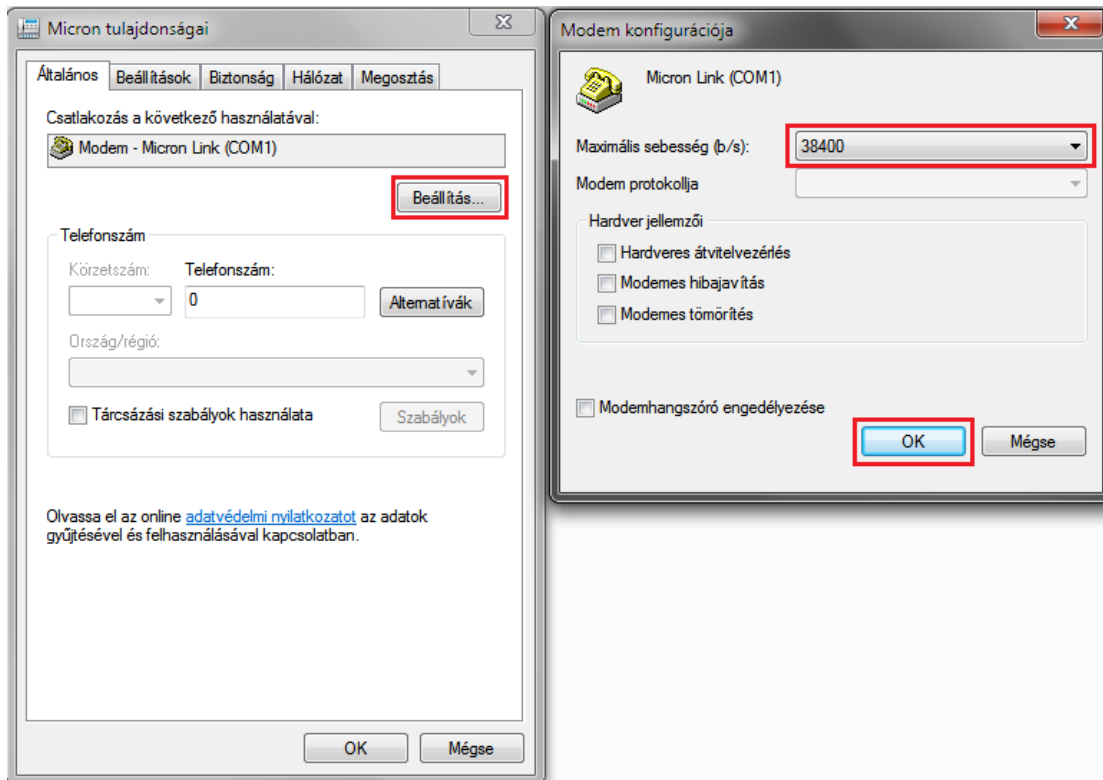
- Írja be a szükséges adatokat az alábbi képen láthatóak szerint, majd kattintson a Csatlakozás gombra.



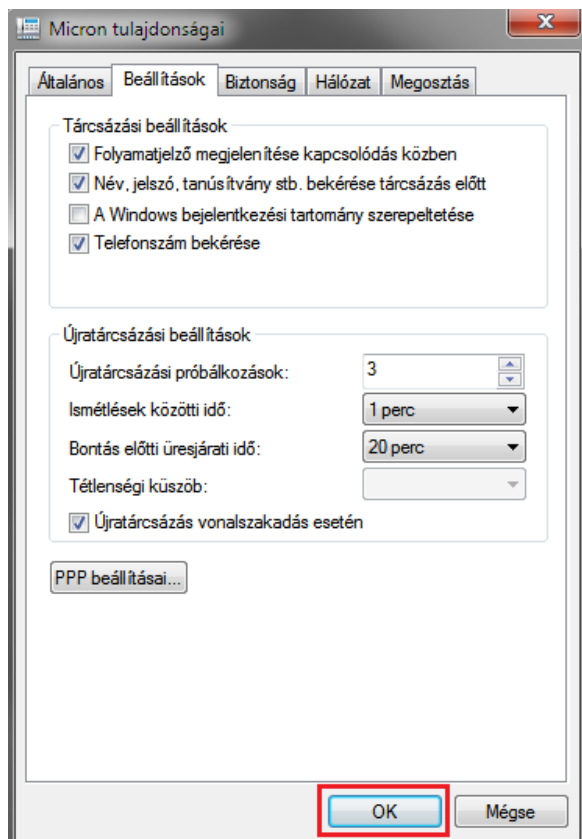
- Mivel a Rendszer további konfigurálást igényel, a csatlakozás sikertelen lesz, viszont a Windows létrehoz egy új Hálózati kapcsolatot Micron néven. Keresse meg, majd kattintson a jobb egérgombbal a kapcsolat ikonjára és válassza a Tulajdonságok opciót.



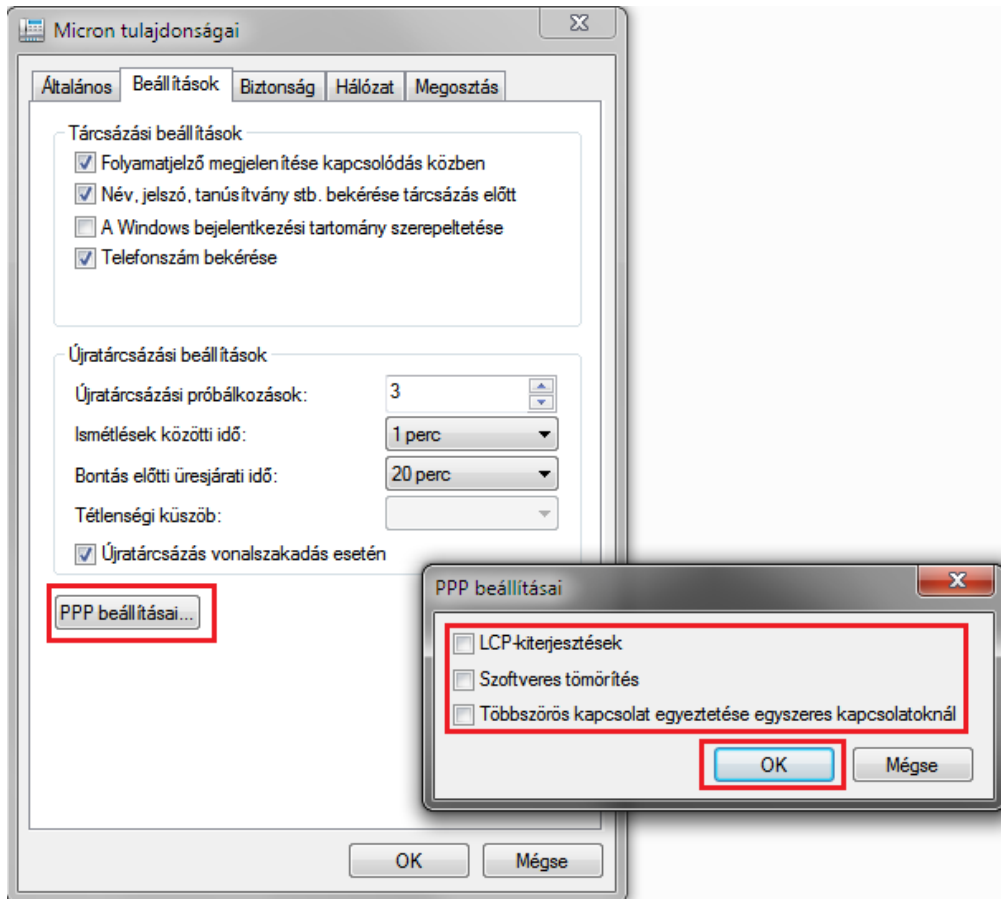
- A felnyíló ablakban a Beállítások gombra kattintva megnyílik a modem tulajdonságait tartalmazó kezelőfelület. A szükséges beállítások az alábbi képen láthatók:



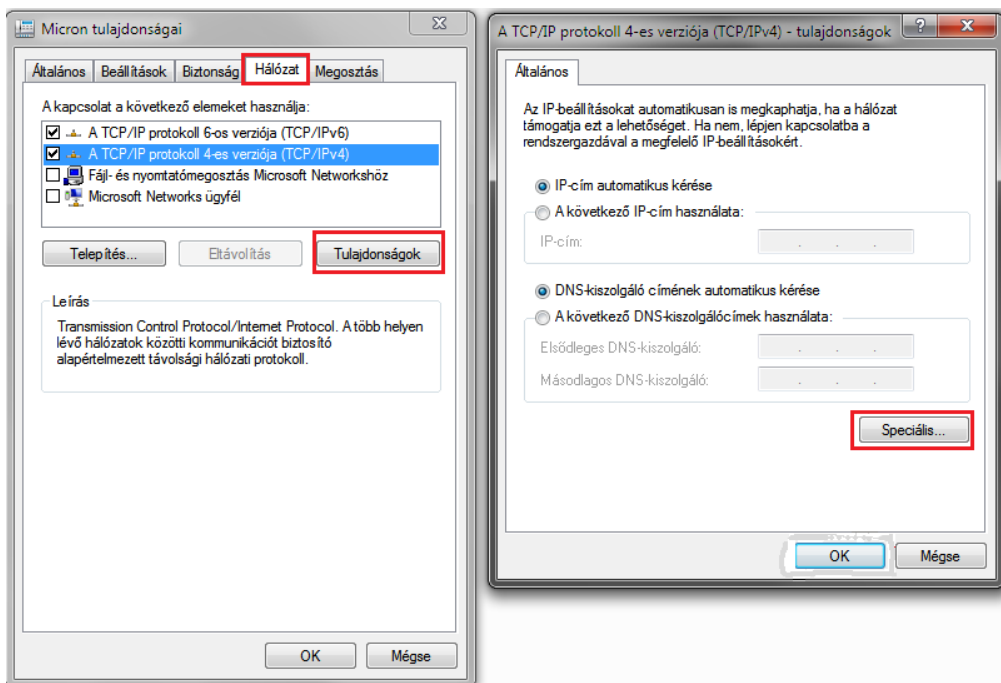
- Váltson az Általános fülről a Beállítások fülre és a megjelenő ablakban az alábbi beállításokat alkalmazza:



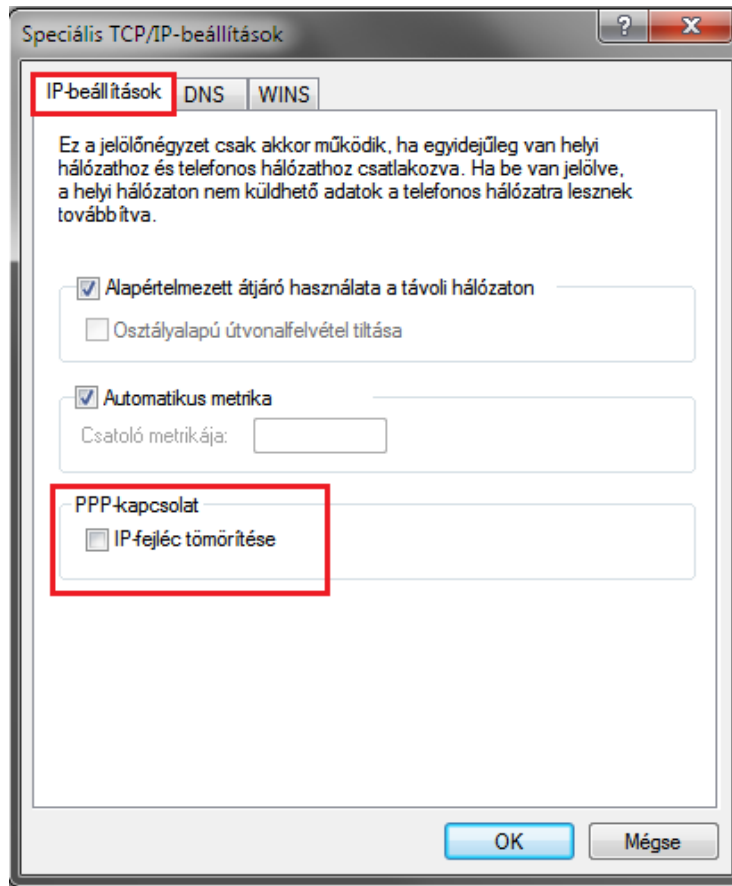
- Ugyanezen a fülön kattintson a PPP beállításai gombra és alkalmazza alábbi beállításokat, majd kattintson az OK gombra.



- Kattintson a hálózat fülre, majd jelölje ki a TCP/IP protokoll 4-es verziója (TCP/IPv4) elemét és kattintson a Tulajdonságok, majd a Speciális gombra.



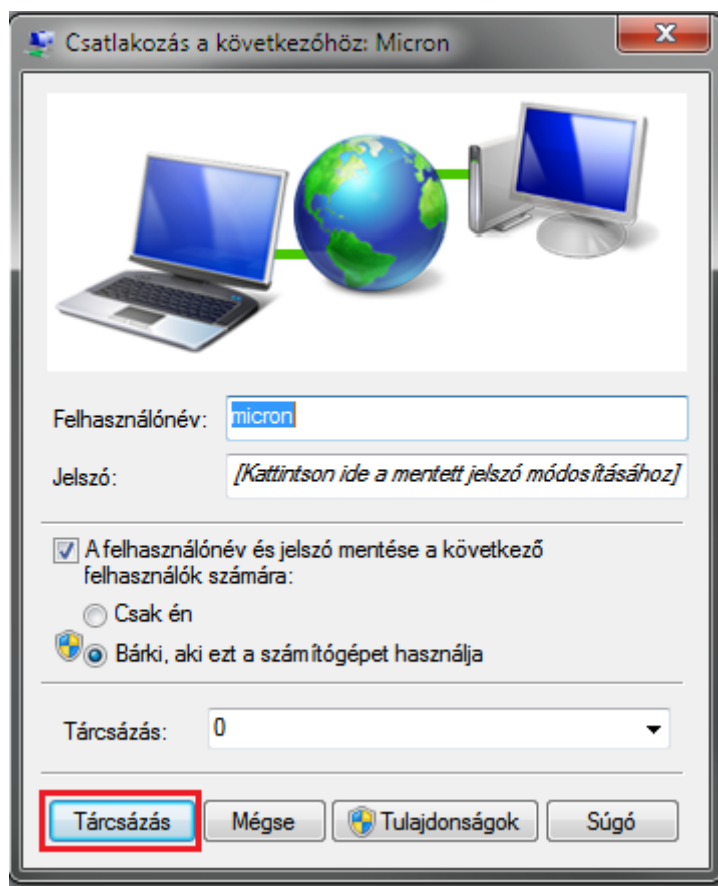
- Alkalmazza a következő beállításokat az IP-beállítások, fülre kattintva:



Figyelem: A Windows tűzfalát a kapcsolat idejére kapcsolja ki!

C) Csatlakozás a készülékhez

- Csatlakoztasson egy soros kábelt a készülék és a számítógép közé.
- Nyomja le és tartsa lenyomva a TÖRLÉS gombot, majd nyomja hozzá a VÉSZHELYZET gombot.
- Amikor az ÉJSZAKAI nyomógomb kék világítása elkezd gyorsan villogni, engedje fel a két nyomógombot.
- Nyissa meg a Micron hálózati kapcsolatot:



Felhasználói név: micron
Jelszó: 0000

- Kattintson a Tárcsázás gombra.
- Amikor a kapcsolat létrejött, nyissa meg az internet böngészőjét és a címsorba írja be: <http://203.114.129.9>
- A Micron EUR-1 kezelőfelülete betöltődik és elkezdheti a programozást.